

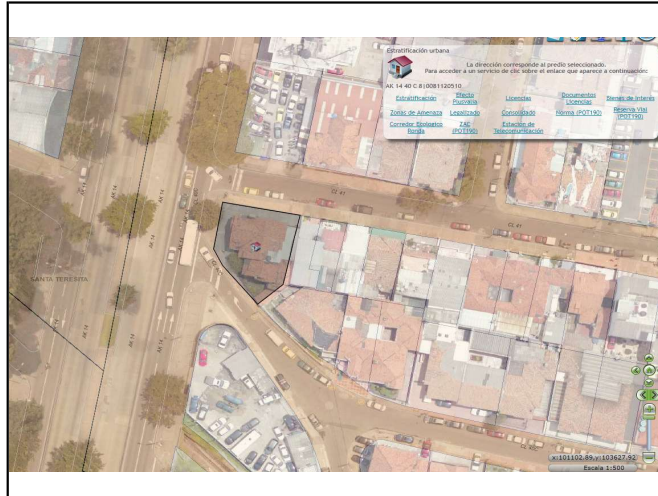
FOTOGRAFIAS DEL INMUEBLE



Fecha de elaboración:

Febrero 24 de 2015

LOCALIZACION



CRITERIOS DE CALIFICACION

- X 1. Representar una o más épocas de la historia de la ciudad o una o más etapas en el desarrollo de la arquitectura y/o urbanismo en el país;
- X 2. Ser un testimonio o documento importante, en el proceso histórico de planificación o formación de la estructura física de la ciudad;
- 3. Ser un ejemplo culturalmente importante de un tipo de edificación o conjunto.
- 4. Ser un testimonio importante de la conformación del hábitat de un grupo social determinado.
- 5. Constituir un hito o punto de referencia urbana culturalmente significativo en la ciudad.
- 6. Ser un ejemplo destacado de la obra de un arquitecto, urbanista, artista o un grupo de ellos de trayectoria reconocida a nivel nacional o internacional.
- 7. Estar relacionado con personajes o hechos significativos de la historia de la ciudad o del país.

CLASIFICACION

Arquitectónica:

Popular:

SIC  CT, CONSERVACION TIPOLOGICA

Modalidad  Categoría

CHAPINERO - 02

Localidad

Chapinero 099

Unidad de Planeamiento Zonal

8112 - Sucre  5  10

Barrio - Código  Manzana  Predio

AAA0088FERJ

CHIP  Uso

Propietario

Avenida Caracas No. 40 A-08 / Calle 41 No. 13 A-45

Dirección declaratoria

Avenida Carrera 14 No. 40 C-08, Calle 41 No. 13 A-45 y/o Calle 40 C No. 13 A-18 / 20

Dirección actual

50C1364809

Matrícula Inmobiliaria

2 pisos y altillo

Altura  Fecha construcción

OBSERVACIONES